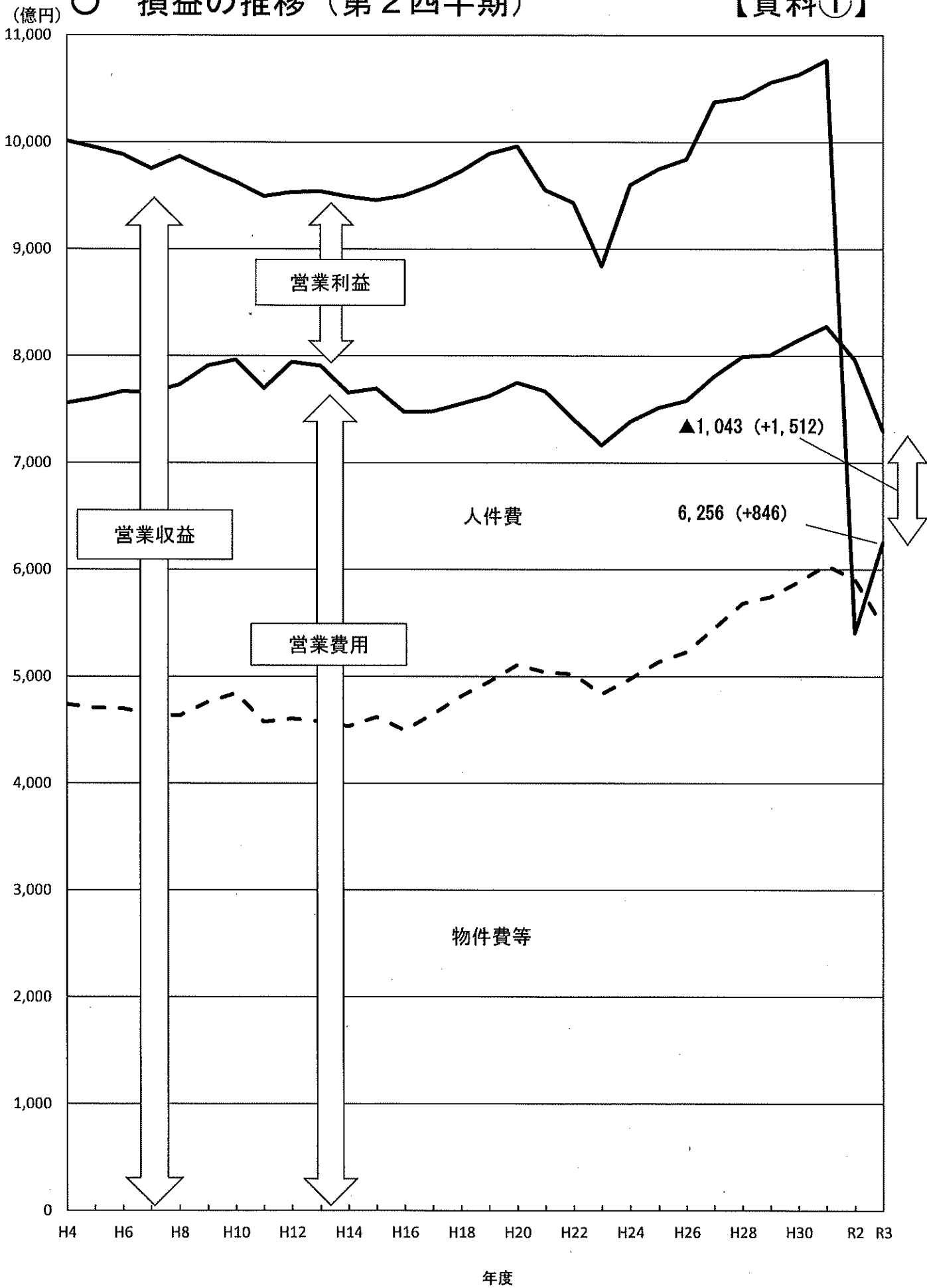


○ 損益の推移 (第2四半期)

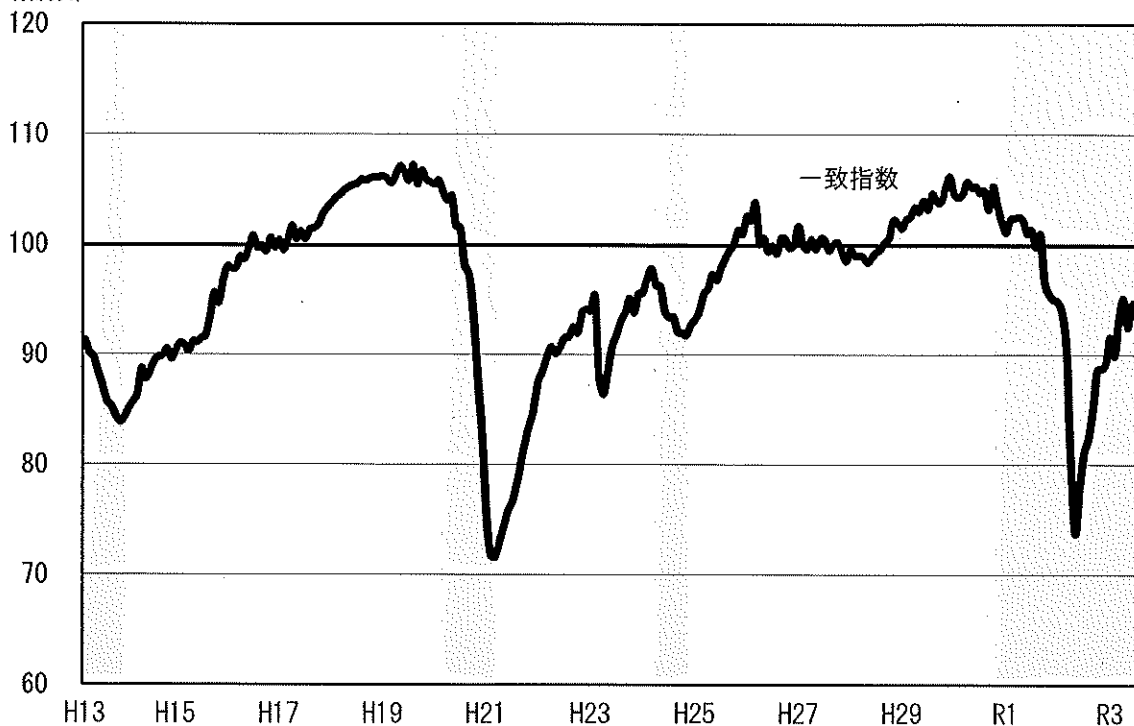
【資料①】



【資料②】

○ 景気動向指数 (CI) (H27=100)

(指数)

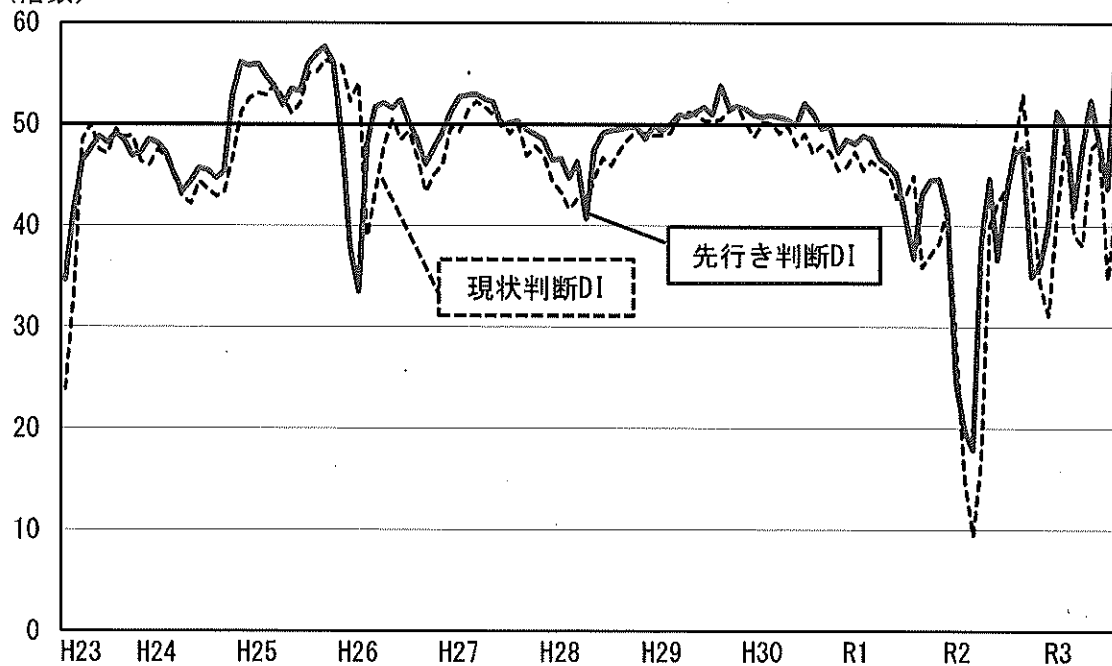


※資料：内閣府「景気動向指数」

一致指数 … 景気の現状把握及び将来予測に資するために作成された指数のうち、景気の現状を表す。

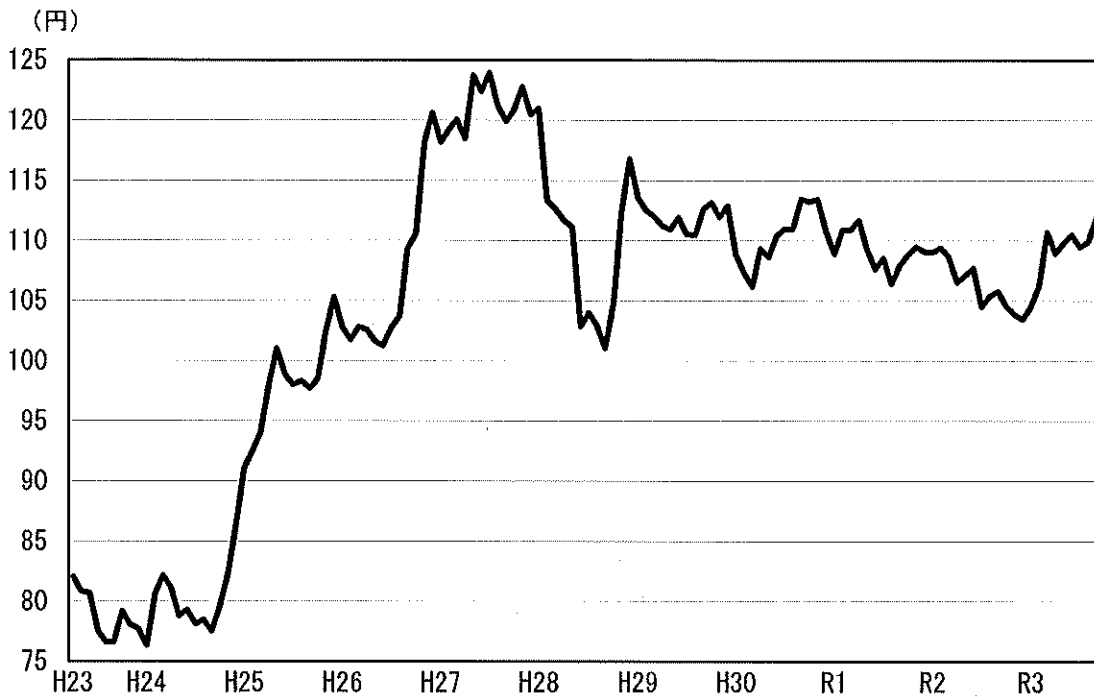
○ 景気ウォッチャー調査 (DI)

(指数)



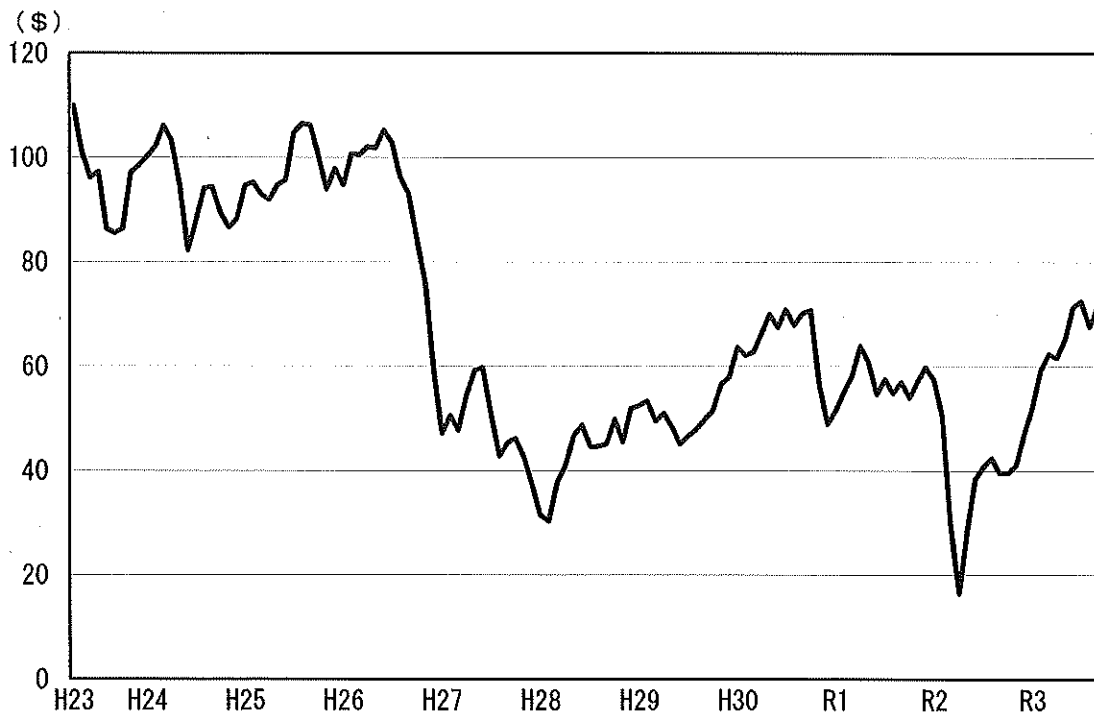
※資料：内閣府「景気ウォッチャー調査」

○ 外国為替相場



※資料：外国為替相場 各月末日の中心相場

○ 原油価格 (WTI)



※資料：WTI原油価格 (1バレルあたり、月中平均)

○ 金利動向（長期国債）

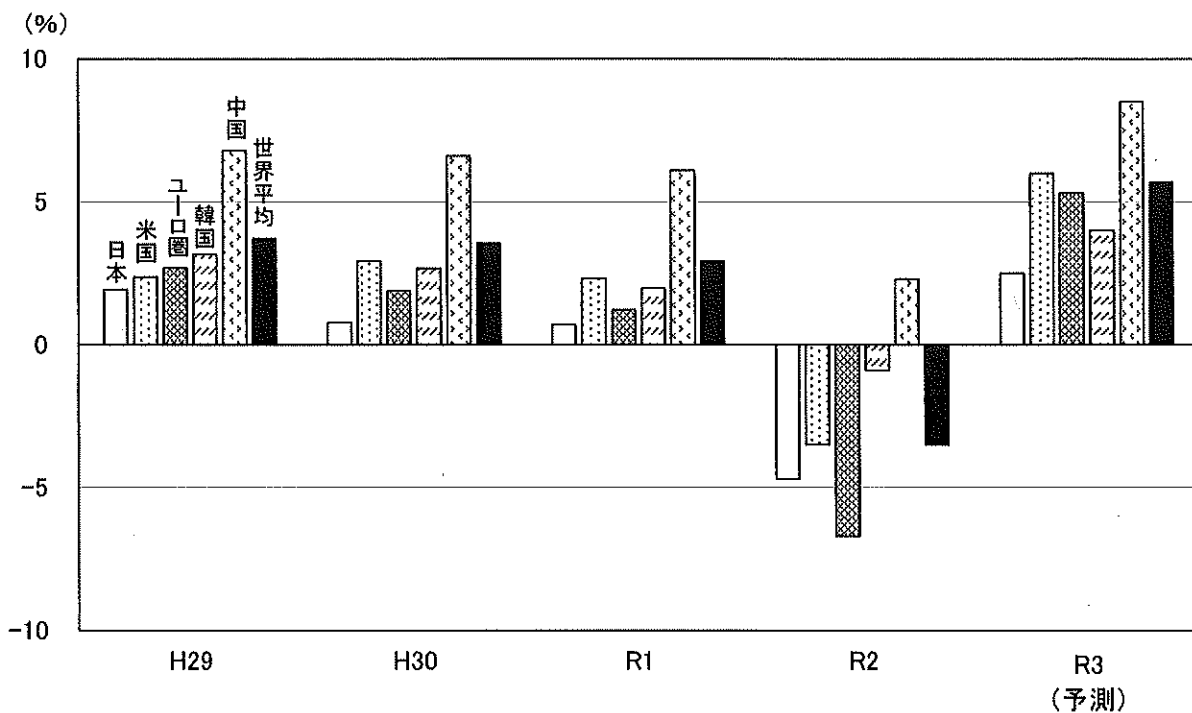


※資料：日本銀行

注：H10年11月までは東証上場国債（10年物）最長期利回り（月末値）

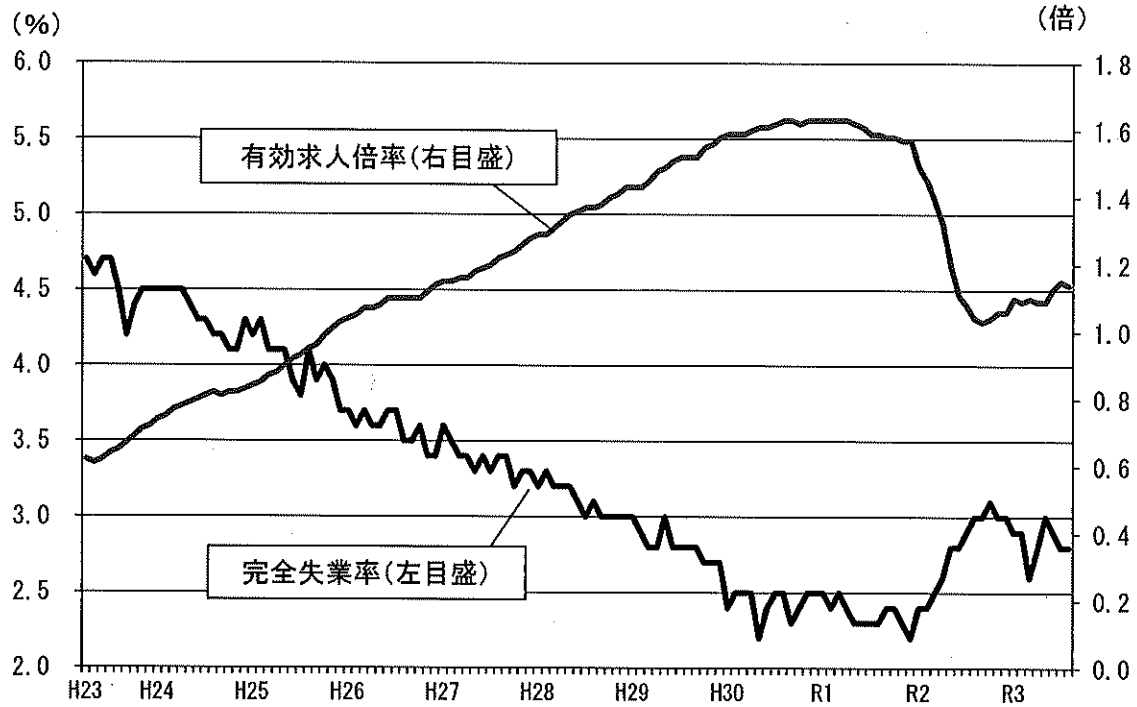
H10年12月以降は長期国債（10年物）新発債（月末値）

○ 世界経済の実質GDP成長率



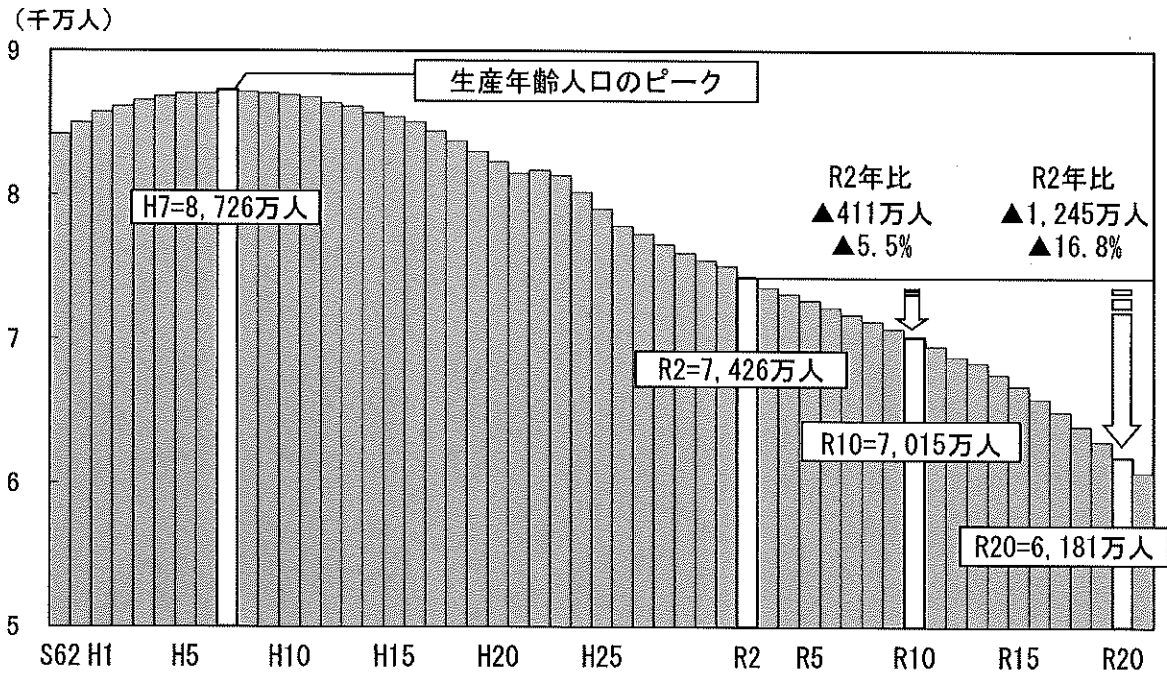
※資料：OECD Data

○ 完全失業率と有効求人倍率の推移



※資料：総務省「労働力調査」、厚生労働省「一般職業紹介状況」
いずれも季節調整値。

○ 生産年齢人口の推移



※資料：厚生労働省「人口動態調査」、総務省「国勢調査」「人口推計年報」(~R2)
国立社会保障・人口問題研究所「日本の将来推計人口(H29推計)」中位推計(R3~)

○ 期末手当支給月数の推移

(ヶ月)

